

銀座クレッセントビル

【物件概要】

所在地: 東京都中央区銀座1-6-1	構造: S造	規模: */10
竣工: 2002/07	EV: 1基	警備: 機械警備
空調: 個別空調	使用時間: 24時間使用可	トイレ: 男女共同(現状)

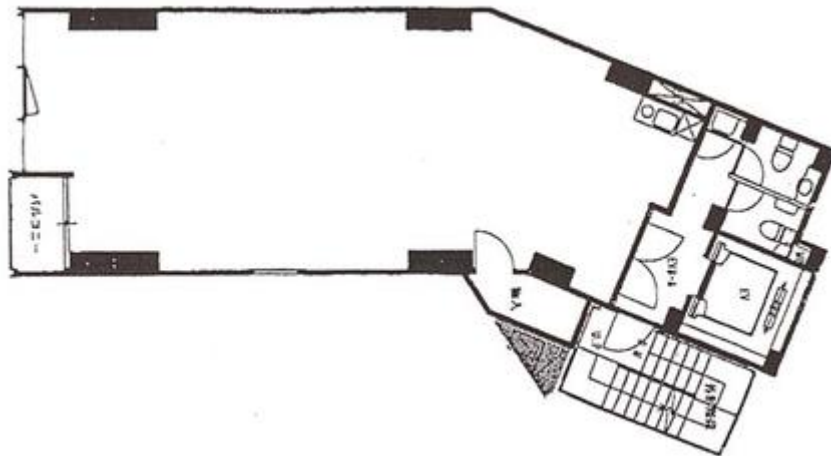
備考: 保証会社の加入あり

【交通機関】

銀座線	銀座駅	5分
有楽町線	銀座一丁目駅	1分
JR山手線	有楽町駅	3分

階数	面積	預託金	賃料	共益費	更新料	償却費 礼金	契約期間	ネット/グロス	床仕様	入居日
5	26.50 坪 (87.60 m ²)	8ヶ月	569,750 円 (坪単価:21,500 円)	92,750 円 (坪単価:3,500 円)	1ヶ月	2ヶ月 無し	3年	グロス面積	Pタイル	2024/8/中 旬

※預託金以外の金額には別途消費税が掛かります



5階平面図



※図面と現況が異なる場合は現況を優先とさせていただきます。



東京都知事(1)第107433号
銀座の将来に向けて、銀座エリア地域密着型サポート

株式会社ギンザフォワード

〒104-0061 東京都中央区銀座4-2-2 第1弥生ビル 7階

TEL: 03-3561-0009 / FAX: 03-4550-0265

URL: <https://www.ginza-forward.jp>E-mail: ik@ginza-forward.jp 担当: 小松原 勇(090-4940-9261)



新日石ビルディング

ファイナンシャル
アカデミー丸の内本校

有楽町 JR

有楽町

東京高速道路

区立泰明小学校

数寄屋橋ビル

数寄屋通り

マツモトキヨシ銀座5th店

与板屋ビル

銀座五丁目中央ビル

ブリーオー二銀座ビル

西銀座ビル

東京銀座朝日ビルディング

Css Building III

東五ビル

第22ポールスタービル

銀座幸ビル

第一銀座ビル

文

文

有吉歯科

銀座一丁目

観光情報コーナー

並木ビル

銀座橋ビル

クイーンズハウス 銀座 旗ビル

銀座日本料理会館

銀座ガス灯通り

銀座

アートアクアリウム
美術館 GINZA
照らされた水槽の美術品

銀座幸ビル

シグマ銀座ファースト

銀座幸ビル

銀座幸ビル

銀座幸ビル

銀座幸ビル

松岡八重洲ビル

国際興業本社ビル

川昌八重洲ビル

第三本ビル 別館

GINZA ARROWS

エコー銀座ビル

ゼニア銀座ビル

大倉本館

ティファニー銀座ビル

Ginza村岡ビル

銀座日本料理会館

銀座日本料理会館

銀座日本料理会館

銀座日本料理会館

銀座日本料理会館

銀座日本料理会館

銀座日本料理会館

京橋

TCMビル

JBSビル

八重洲旭ビル

光和ビル

宝町

ポリスミュージアム
警察博物館
白バイ、パトカー、
体験型の展示

山村ビル

A5

A4

A3

齋藤ビル

中島ゴールドビル

ニュー京

アーバンネット
銀座一丁目ビル

法研本社ビル別館

カワズ

ぎんざ姿ビル

銀座スィムビル

銀座スィムビル

銀座スィムビル

銀座スィムビル

銀座スィムビル

銀座スィムビル

銀座スィムビル

銀座スィムビル

グロースメゾン銀座

池田ビル

銀座タワー

銀座タワー

銀座タワー

銀座タワー

銀座タワー

銀座タワー

中央区役所

オープンレジデン
シア銀座EST